



göknur

Erler Mahallesi 2716. Cadde No:11 ETİMESGÜT / ANKARA / TÜRKİYE



+90 312 227 81 40-41-42-43-44-45



info@goknur.com.tr



www.goknur.com.tr

göknur



Bereketli
Anadolu Topraklarının Meyvesi

göknur

Fruit of
Fertile Anatolian Lands

Göknur Gıda, kalite standartlarını sürekli yükseltmeyi sektöründe öncü olmanın temel unsuru olarak benimsemektedir. Üretimden dağıtıma kadar tüm süreçlerinde yüksek kalite anlayışını titizlikle uygulayan şirketimiz, bu kalitenin sürdürülebilirliğini sağlamak adına kararlı ve sistemli adımlarla faaliyetlerini sürdürmektedir.

Çalışanlarını Göknur Gıda ailesinin ayrılmaz bir parçası olarak gören şirketimiz, özverili ekip çalışması sayesinde ülke ekonomisine sağladığı katma değerden gurur duymaktadır. Güçlü kurumsal yapısı ile istikrarlı bir şekilde büyümeye ve yeni pazarlara açılmaya devam eden Göknur Gıda, teknolojik gelişmeleri yakından takip ederek sektöre uygun yenilikleri hızla hayata geçirmekte; bu yönüyle sektöründe örnek alınan ve takip edilen bir marka olarak öne çıkmaktadır.

Göknur Gıda is committed to continuously enhancing its quality standards as a fundamental pillar of industry leadership. The company consistently upholds superior quality across all stages, from production to distribution, and conducts its operations with a disciplined and forward-looking approach to ensure the long-term sustainability of this excellence.

Recognizing its employees as a vital part of the Göknur Gıda family, the company takes pride in the value it creates for the national economy through the dedication, expertise, and collective efforts of its workforce. With a strong corporate foundation, Göknur Gıda continues to grow steadily and expand into new international markets. By closely monitoring technological advancements and promptly integrating sector-specific innovations, the company positions itself as a respected and influential organization within the global food industry.





Göknur Gıda, 750 kişilik uzman çalışan kadrosu ile Türkiye'nin verimli topraklarında yetişen 35 çeşit taze meyve ve sebzenin üretimini gerçekleştirmektedir. Adana-Kozan'da 63 dekar ve Niğde'de 85 dekar alan üzerine kurulu üretim tesislerinde, yıllık 30.000 ton narenciye, 10.000 ton meyve ve 10.000 ton sebze ihracatı yaparak ülke ekonomisine önemli katkı sağlamaktadır.

Meyve, sebze ve narenciye üretimindeki başarısının yanı sıra, Göknur Gıda bünyesinde plastik kasa üretimi de gerçekleştirilmektedir. Müşteri ihtiyaçlarına göre net kilolu şaleler, viyoller, plastik kasalar, tahta sandıklar ve ürün çeşitlerine uygun karton kutular ile farklı gramaj seçeneklerinde paketleme çözümleri sunulmaktadır.

Göknur Gıda, uzun vadeli vizyonu doğrultusunda toplam 22.000 dekar alanda tarımsal üretim faaliyetlerini sürdürmektedir. Bu kapsamda Adana İmamoğlu'nda 2.000 dekar "Nar Vadisi", Niğde'de 5.000 dekar "Elma Vadisi", Afyon'da 3.000 dekar "Vişne Vadisi", Yozgat'ta 5.000 dekar ve Eskişehir'de 7.000 dekar olmak üzere; elma, nar, armut, kayısı, şeftali, çilek ve siyah havuç yetiştirilmektedir.

Kuruluşundan bu yana kalite standartlarını sürekli olarak yükselten Göknur Gıda, yüksek kaliteli ve uzun raf ömrüne sahip ürünleri sayesinde sektörün önde gelen ihracatçı firmalarından biri haline gelmiştir. Uluslararası gıda güvenliği standartlarını titizlikle uygulayan şirketimiz, bu standartların korunması ve geliştirilmesi konusunda güçlü bir performans sergilemektedir.

Avrupa ülkeleri başta olmak üzere; Suudi Arabistan, Birleşik Arap Emirlikleri (Dubai), Katar, Malezya, Singapur, Hong Kong, Ukrayna ve Rusya gibi pazarlara düzenli ihracat gerçekleştiren Göknur Gıda, entegre üretim, paketleme ve lojistik altyapısı ile sektörde fark yaratmaktadır.

İhracatı gerçekleştirilen tüm ürünler, Avrupa Birliği perakendecileri tarafından tüketiciye sunulan izlenebilirlik güvencesini sağlayan Global G.A.P. sertifikasına sahiptir. Bu sayede müşterilerimiz, satın aldıkları ürünlerin kaynağını izleyebilmekte ve ürünlerin gıda güvenliği açısından risk taşımadığından emin olabilmektedir.

Göknur Gıda, kaliteye yatırım yapmaya ve ihracatta kendi üretimi olan narenciye ve sebze ürünlerinin pazar payını artırmaya kararlılıkla devam edecektir.





Göknur Gıda operates with a skilled workforce of 750 employees and produces 35 varieties of fresh fruits and vegetables grown on Türkiye's fertile lands. With production facilities established on 63 decares in Adana-Kozan and 85 decares in Niğde, the company exports annually 30,000 tons of citrus fruits, 10,000 tons of fruits, and 10,000 tons of vegetables, making a substantial contribution to the national economy.

In addition to its achievements in fruit, vegetable, and citrus production, Göknur Gıda also manufactures plastic crates within its own operations. The company offers a wide range of customized packaging solutions, including fixed net-weight bags, trays, plastic crates, wooden boxes, and cartons, available in various weights and formats to meet specific customer requirements.

In line with its long-term vision, Göknur Gıda carries out agricultural production across a total area of 22,000 decares. This includes the "Pomegranate Valley" covering 2,000 decares in Adana-İmamoğlu, the "Apple Valley" spanning 5,000 decares in Niğde, the "Sour Cherry Valley" established on 3,000 decares in Afyon, as well as 5,000 decares in Yozgat and 7,000 decares in Eskişehir. Within these regions, the company cultivates apples, pomegranates, pears, apricots, peaches, strawberries, and black carrots.

Since its establishment, Göknur Gıda has continuously elevated its quality standards and has become one of the leading exporters in the sector through the production of high-quality products with extended shelf life. The company demonstrates strong commitment to maintaining and advancing internationally recognized food safety standards, which are awarded through rigorous audit and certification processes.

Göknur Gıda differentiates itself through its integrated production, packaging, and export capabilities, with European countries representing its primary export markets. In addition, the company regularly exports to Middle Eastern markets including Saudi Arabia, the United Arab Emirates (Dubai), and Qatar; Far Eastern countries such as Malaysia, Singapore, and Hong Kong; as well as major retail chains in Ukraine and Russia.

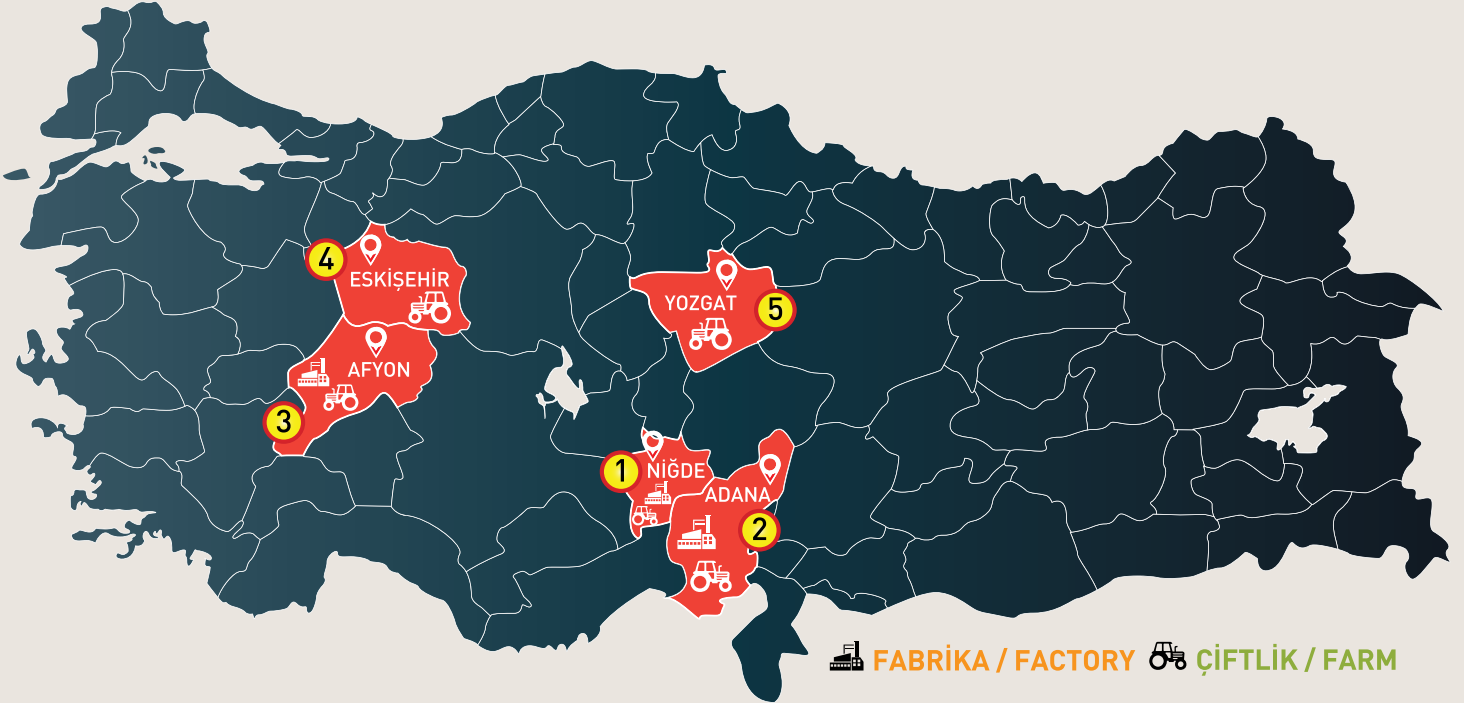
All exported products are certified in accordance with GlobalG.A.P., a globally recognized standard that ensures full product traceability for European retailers and consumers. This certification enables customers to track the origin of purchased products and provides assurance that they meet the highest food safety requirements.

Göknur Gıda remains firmly committed to investing in quality and to increasing the international market share of its own citrus and vegetable production, continuing its operations with a strong focus on sustainable growth and export excellence.



ÇİFTLİKLERİMİZ VE FABRİKALARIMIZ

OUR FARMS AND FACTORIES



- 1   NİĞDE / FABRİKA-ÇİFTLİK / FACTORY-FARM
- 2   ADANA / FABRİKA-ÇİFTLİK / FACTORY-FARM
- 3   AFYON / FABRİKA-ÇİFTLİK / FACTORY-FARM
- 4  ESKİŞEHİR / ÇİFTLİK / FARM
- 5  YOZGAT / ÇİFTLİK / FARM









MEYVE



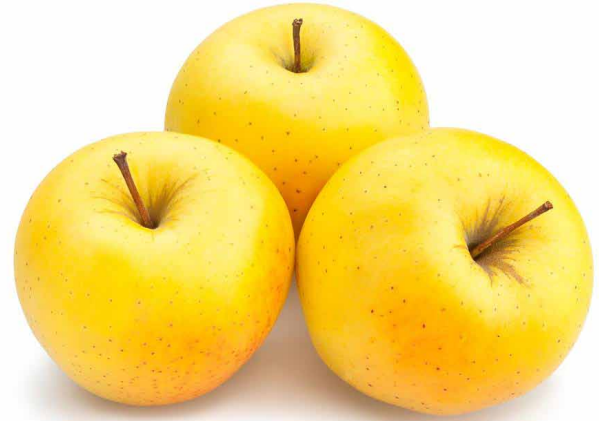
FRUIT

Apple Elma

Red Delicious

Red Delicious, Orta-iri boyda ve deęişmeyen uzunlamasına konik gövde şeklinedirler. Meyve eti krem beyazı olup, daha ziyade yumuşaktır, çok sulu değildir, hafif mayhoş, aromatik ve şekerli gibi tadı vardır. 100 gr çiğ elma ortalama 52 kalori içerir ve A, B, C, E, K vitaminleri, potasyum, mineraller bulundurmaktadır.

Red Delicious, medium-large and unchanged longitudinal conical body. Flesh is creamy white, rather soft, not very juicy, has a slightly tart, aromatic and sweet taste. 100 g of raw apples contain an average of 52 calories and contains vitamins A, B, C, E, K, potassium, minerals.



Apple Elma Golden

Golden Delicious, soluk yeşil ile altın sarısı arası renktedir. Golden elmalar sert, keskin ve beyaz etlidir. Bu elmalar, ballı olarak tarif edilen tatlı, mayhoş ve aromatik bir tada sahiptir. 100 gr çiğ elma ortalama 52 kalori içerir ve A, B, C, E, K vitaminleri, potasyum, mineraller bulundurmaktadır.

Golden Delicious is between pale green and golden yellow. Golden apples are hard, sharp and white flesh. These apples have a sweet, sour and aromatic taste, which is described as honey. 100 g of raw apples contain an average of 52 calories and contains vitamins A, B, C, E, K, potassium, minerals.

Apple

Elma

Fuji

Fuji Elma, meyveleri orta irilikte, tatlı, sulu, gevrek, sert ve yeme kalitesi iyidir. Turuncuya çalan sarı renkte ve kırmızı çizgilidir. 100gr çiğ elma ortalama 52 kalori içerir ve A, B, C, E, K vitaminleri, potasyum, mineraller bulundurmaktadır.

Fuji Apple, medium-sized fruit, sweet, juicy, crisp, firm and good eating quality. Orange-tinged yellow colour and red stripes. 100g of raw apple contains an average of 52 calories and vitamins A, B, C, E, K, potassium and minerals.



Apple

Elma

Granny Smith

Granny Smith elmaları, genellikle parlak yeşil bir cilde sahiptir. Orta ila büyük boyutta ve yuvarlak şekilli, kalın cilde sahip sert ve sulu bir elmadır. Meyve eti parlak beyaz ve gevrek bir dokuya sahiptir. Mayhoş, asidik, ama tatlı bir lezzete sahiptir. 100 gr çiğ elma ortalama 52 kalori içerir ve A, B, C, E, K vitaminleri, potasyum, mineraller bulundurmaktadır.

Granny Smith apples usually have bright green skin. They are medium to large in size and round in shape, with a thick skin and a firm, juicy texture. Fruit flesh has a bright white and crispy texture. It has a tart, acidic, yet sweet flavor. 100 g of raw apples contain an average of 52 calories and contains vitamins A, B, C, E, K, potassium, minerals.



Apple

Elma

Crisp Pink



Crisp Pink, çok verimli bir çeşittir. Meyveleri orta irilikte uzun silindirik biçimindedir. Meyve açık sarı zemin üzerinde pembe renktedir. Meyve hasat zamanında birkaç ay sonra tüketildiğinde mükemmel bir lezzete ulaşır. 100 gr çiğ elma ortalama 52 kalori içerir ve A, B, C, E, K vitaminleri, potasyum, mineraller bulundurmaktadır.

Crisp Pink is a very productive variety. Fruits are medium-sized, long cylindrical. The fruit is pink on a light yellow background. When the fruit is consumed a few months after harvest, it reaches a perfect taste. 100 g of raw apples contain an average of 52 calories and contains vitamins A, B, C, E, K, potassium, minerals.

Apple

Elma

Royal Gala



Royal Gala, Meyve orta irilikte, meyve kabuk rengi sarı zemin üzerine parlak kırmızımsı portakal renktedir. Meyve eti krem renginde, sert, sulu, aromalı ve tatlıdır. 100 gr çiğ elma ortalama 52 kalori içerir ve A, B, C, E, K vitaminleri, potasyum, mineraller bulundurmaktadır.

Royal Gala, The fruits are medium-sized with bright orange-red skin on a yellow background. The flesh is creamy white, firm, juicy, aromatic and sweet. 100 grams of raw apple contains an average of 52 calories and is rich in vitamins A, B, C, E and K, potassium and minerals.

Sweet Cherry / Kiraz

Kiraz (*Prunus avium*), gülgiller (*Rosaceae*) familyasından Giresun, Güney Kafkasya, Hazar Denizi ve Kuzeydoğu Anadolu'da doğal olarak bulunan meyve ağacı. Türkiye'nin çok farklı fiziki koşulları nedeniyle, bölgeler arasında kirazın olgunlaşması bakımından 1.5 aya varan farklılıklar görülebilmektedir.

*Cherry (*Prunus avium*) is a fruit tree belonging to the Rosaceae family, found naturally in Giresun, South Caucasus, the Caspian Sea region and North-Eastern Anatolia. Due to Turkey's highly varied physical conditions, differences of up to 1.5 months can be observed between regions in terms of cherry ripening.*



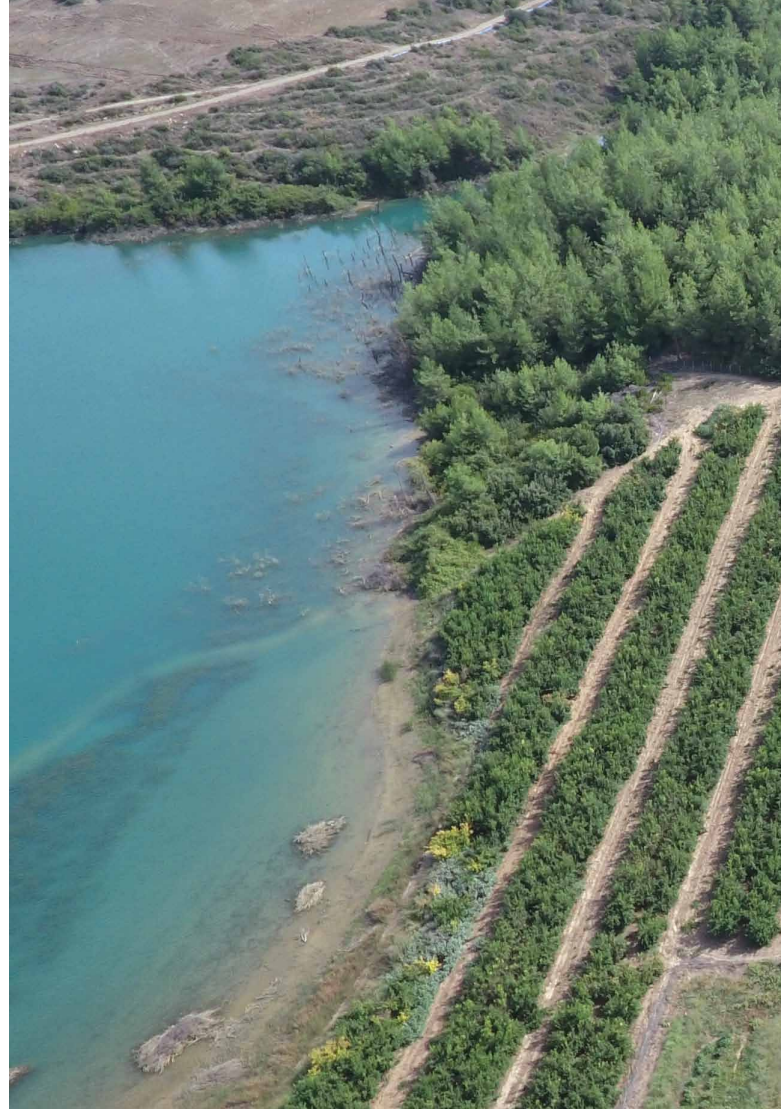
Pomegranate

Nar

Nar (*Punica granatum*), kınagiller (*Lythraceae*) familyasından içinde küçük çekirdekler ve meyve gövdesini oluşturan yüzlerce tanecikten oluşmuş, hafif ekşi ve bazen tatlı tadı olan, ılıman iklimlerde yetişen, bir meyve türü.

Pomegranate (Punica granatum), a fruit species belonging to the Lythraceae family, consisting of small seeds and hundreds of arils that form the fruit flesh, with a slightly sour and sometimes sweet taste, growing in temperate climates.

Hicaz
Wonderful





Nar Vadisi

Göknur Gıda tarım vizyonu çerçevesinde, önceliğimiz olan organik meyve ve sebze yetiştiriciliğine önem vermekteyiz. Adana İmamoğlu'nda 2000 dekar "Nar Vadisi" projemizde tarlada üretimi, hasadı, fabrikaya taşınması, işlenmesi ve müşterilerimize ulaşması sürecinde gıda güvenliğini tehdit edebilecek her türlü tehlikenin önlenmesi için gerekli tedbirler alınmaktadır.

Pomegranate Valley

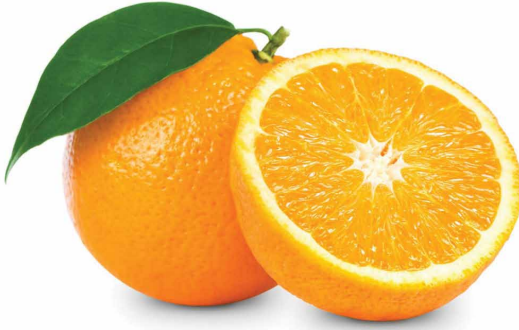
Within the framework of Göknur Gıda's agricultural vision, we prioritise organic fruit and vegetable cultivation. At our 2,000-decare 'Pomegranate Valley' project in Adana İmamoğlu, we take all necessary measures to prevent any threats to food safety throughout the process of field production, harvesting, transportation to the factory, processing, and delivery to our customers.



NARENCİYE



CITRUS



Orange

Portakal

İkiçeneklilerin turunçgiller familyasından, ana-yurdu Hindistan olan, her zaman yeşil kalan bir ağaç (*Citrus aurantium*) ve bunun toparlak ya da yumurta biçiminde, güzel kokulu meyvesi. Portakal değerli bir meyve ağacı olduğundan, günümüzde bütün sıcak bölgelerde geniş ölçüde yetiştirilmektedir. Boyu 3-4 m. Kadar, yaprakları sertçe, üst yüzeyleri parlak, alt yüzleri tüylü, çiçekleri erdişidir.

A tree (*Citrus aurantium*) belonging to the Rutaceae family, native to India, which remains evergreen, and its round or egg-shaped, sweet-smelling fruit. As the orange is a valuable fruit tree, it is widely cultivated in all warm regions today. It grows to a height of 3-4 metres, with stiff leaves that are glossy on the upper surface and hairy on the underside, and its flowers are hermaphroditic.

Naveline
Spring Navel
Cara Cara
Valencia
Washington Navel

Lemon

Limon

Limon (*Citrus x limon*); yıl boyunca büyüme-yi sürdüren, kışın yapraklarını dökmeyen küçük bir ağaç türü ve bu ağacın meyvesidir. Ege ve Akdeniz gibi bölgelerde neredeyse her evin bahçe-sinde bir limon ağacı bulunur. Meyve öncelikle suyu için kullanılır, eti ve kabuğu Aşçılık ve fırında pişirmede kullanılır. Limon suyu yaklaşık %5 asittir. pH değeri 2 ile 3 arasındadır. Kolaylıkla elde edilebilen asit bilimsel eğitim deneylerinde kullanılır.

*Limon (*Citrus x limon*); a small tree species that continues to grow throughout the year and does not shed its leaves in winter, and the fruit of this tree. In regions such as the Aegean and Mediterranean, almost every home garden has a lemon tree. The fruit is primarily used for its juice, while its flesh and peel are used in cooking and baking. Lemon juice is approximately 5% acid. Its pH value is between 2 and 3. This easily obtainable acid is used in scientific educational experiments.*

Mayer
Enterdonato
Lamas
Orange





Mandarin

Mandalina

Mandalina (*Citrus reticulata*), ılıman iklimde yetişmekte olan turunçgiller (*Rutaceae*) familyasına ait bir meyve türü. Turuncu, sarı renklerde olan mandalina, etli ve sulu bir yapıya sahiptir. Mandalina, portakala nazaran daha yumuşak olan kabuğu soyulduktan sonra yenebildiği gibi suyu sıkılarak da içilebilir.

Mandarin (Citrus reticulata) is a kind of fruit belonging to the family of citrus fruits (Rutaceae) growing in temperate climate. Mandarin is orange and yellow in color and has a fleshy and juicy structure. Mandarin has a softer rind than orange. Mandarin can be eaten after this rind is peeled or can be drunk after extracting.

Okitsu
Miho Wase
Dabashi Beni
Satsuma
Nova
Minneola
Ortanigue

Grapefruit

Greyfurt

Greyfurt (*Citrus paradisi*) sedef otogiller (*Rutaceae*) familyasından bugün birçok çeşit ve kültür formları yetiştirilen, yaprak dökmeyen meyve türü. Yaprakları derimsidir. Çiçekleri beyazımsı renkli, meyveleri büyük, toparlak yassı, açık sarı renkli, ince kabuklu, bol usarelidir. Meyvelerinin çekirdekli ve çekirdeksiz cinsleri bulunur. Meyve dilimlerinin kabukları soyulunca acılık kalmaz, rahatlıkla yenebilir.

Grapefruit (Citrus paradisi) is a kind of fruit that is grown in many varieties and cultural forms from the family of Rutaceae. It does not lose the leaves. The leaves are leathery. The flowers are whitish and its fruits are large, round flat, straw yellow, thin rind, so juicy. The fruit can be seeded and seedless. When the rinds of fruit slices are peeled off, they will have no bitterness, they can easily be eaten.

Star Ruby
Rio Red
White Marsh Seedless







SEBZE



VEGETABLE

Garlic Sarımsak

Sarımsak kendi soğanından yetişen çok yıllık çiçek açan bir bitkidir. 1 metreye kadar uzayabilen dik çiçekli uzun bir sapı vardır. Bıçak yaprağı düz, doğrusal, katı ve yaklaşık olarak 12.5 –25 mm eninde ve sivri uçludur. Kuzey Yarımkürede temmuzdan eylüle kadar pembeden mora çiçekler açabilir. Soğanı kokuludur ve sarımsak dişini çevreleyen en içteki kılıfı kuşatan daha dıştaki ince kılıf yaprakların dış katlarını içerir. Soğanı çoğunlukla şeklen asimetrik olan merkeze en yakın olanı hariç 10-20 dişi içerir.

Garlic is a perennial flowering plant that grows from its own bulb. It has a long, upright stem with flowers that can grow up to 1 meter tall. The blade-like leaves are flat, linear, rigid, approximately 12.5–25 mm wide, and pointed at the tip. In the Northern Hemisphere, it can bloom with flowers ranging from pink to purple from July to September. Garlic bulbs are pungent, and the outermost thin skin surrounding the innermost skin covering the garlic cloves contains the outer layers of the leaves. The bulb usually contains 10-20 cloves, most of which are asymmetrical in shape, except for the one closest to the center.



Onion Soğan

Soğan içerdiği vitaminler yanında mineral maddeler ve diğer besleyici maddelerle zenginliği, özellikle bağışıklık sistemini güçlendirici özelliği buda üretime yansımaktadır soğanın, iklim isteği soğan, iklim isteği yönünden seçicidir. Gün uzunluğu ve sıcaklık, soğan yetiştirmeyi sınırlayan iki önemli unsurdur. Bitkinin erken gelişme devresinde serin havaya ihtiyaç vardır. Fakat baş bağlama ve başın büyümesi için sıcaklığın fazla olması gerekir. Erken gelişme devresinde ortalama sıcaklık 13° C. olmalıdır.

Onions are rich in vitamins, minerals, and other nutrients, and their ability to strengthen the immune system is reflected in production. Onions are selective in terms of climate requirements. Day length and temperature are two important factors that limit onion cultivation. The plant requires cool weather during its early growth stage. However, high temperatures are necessary for bulb formation and growth. The average temperature during the early growth stage should be 13°C.



Potato Patates



Patates (*Solanum tuberosum*), patlıcangiller (*Solanaceae*) familyasından yumruları yenen otsu bitki türüdür. Boyu 70–80 cm'ye varan, beyazımsı pembemsi çiçekler açan, yumruları hariç zehirli köklü bir bitkidir. Patatesi diğer sebzelerden ayıran en büyük özelliği tohum ile üreme yerine Vejetatif üreme yapmasıdır. Bitkinin toprak altında kalan yumruları “patates” olarak bilinir. Bu yumrular nişasta bakımından zengin olduğundan önemli bir besin maddesidir. Patateste nişastadan başka belli bir oranda protein de bulunur; nişasta %20, protein %2'dir. Besin değeri 90 kaloridir

*Potato (*Solanum tuberosum*) is a herbaceous plant species from the Solanaceae family whose tubers are edible. It is a plant with roots that are poisonous except for the tubers, reaching a height of 70–80 cm and bearing whitish-pinkish flowers. The most significant feature that distinguishes potatoes from other vegetables is that they reproduce vegetatively rather than by seed. The tubers that remain underground are known as “potatoes.” These tubers are an important food source because they are rich in starch. In addition to starch, potatoes also contain a certain amount of protein; starch makes up 20%, and protein 2%. Its nutritional value is 90 calories.*

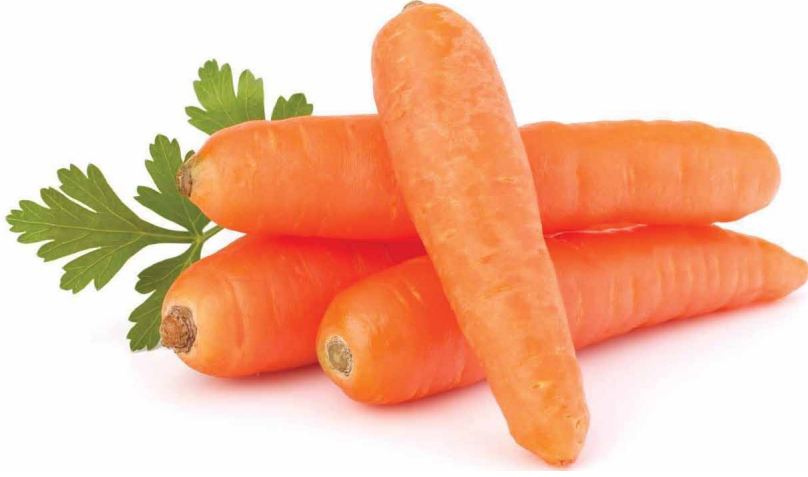
Tomato Domates

Domatesin meyvesi ortalama 10-15 cm boya sahiptir. Tüylü yapraklı bir bitki olan domates ortalama 1-2 cm meyve olmak üzere oluşan çiçekler verir. Bitkinin gövde boyu 150 santimetreye kadar çıkabilmektedir.

Domates meyve-sinin vitamin deposu olduğu bilinmektedir. Özellikle A vitamini bakımından zengin olan domates buna karşın içindeki oksalat maddesi dolayısıyla böbrek sorunu olanlar sınırlı tüketmesi gereken gıdalar arasındadır. Domatese kırmızı rengini veren likopen adındaki maddedir. Likopen en etkili antioksidanlardan biridir.

Fruit of tomato has an average height of 10-15 cm. Tomato, which is a pilous leafy plant, gives flowers that are 1-2 cm on average. The body height of the plant can grow up to 150 centimeters. It is known that tomato is a source of vitamin. Tomatoes, which are especially rich in vitamin A, are among the foods that should be consumed li-mitedly by those with kidney problems, due to the oxalate substance in it. The thing that gives tomatoes red color is lycopene. Lycopene is one of the most effective antioxidants.





Carrot Havu

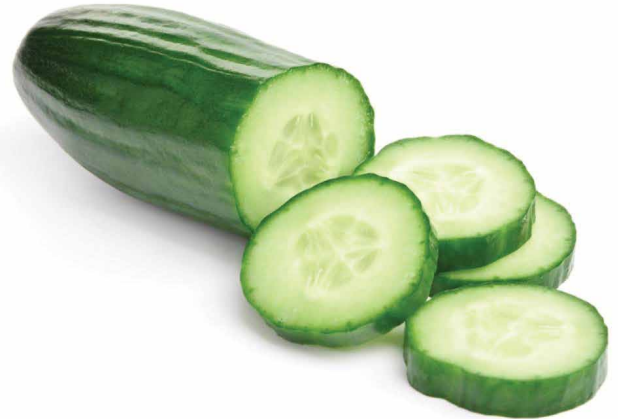
Havu (Daucus carota), maydanozgiller (Apiaceae) familyasından, koni biçimindeki etli kökü için sebze olarak yetiştirilen iki yıllık otsu bir kültür bitkisi. Havu, A vitamini bakımından çok zengindir. Aynı zamanda diğer vitamin ve besin maddelerine de sahiptir. Havuca rengini karoten verir.

Carrot (Daucus carota) is a biennial herbaceous cultivated plant belonging to the Apiaceae family, grown as a vegetable for its fleshy, cone-shaped root. Carrots are very rich in vitamin A. They also contain other vitamins and nutrients. Carotene gives carrots their color.

Cucumber Salatalık

Salatalık askorbit asit (C vitamini) ve kafeik asit olmak üzere iki temel bileşikten oluşmaktadır. Tropikal tedavi etkisi gösteren salatalık genellikle şişmiş gözler, yanıklar ve dermatit ve su tutmalarına karşı yararlı olan bu besin kaynağımız oldukça değerlidir. Ayrıca salatalık anti tümör etkisi saye-sinde kanserin önlenmesi için kullanılmaktadır ve vücut ağırlığı, lipid metabolizması, obezite ile ilişkili hormon düzeylerini azaltır.

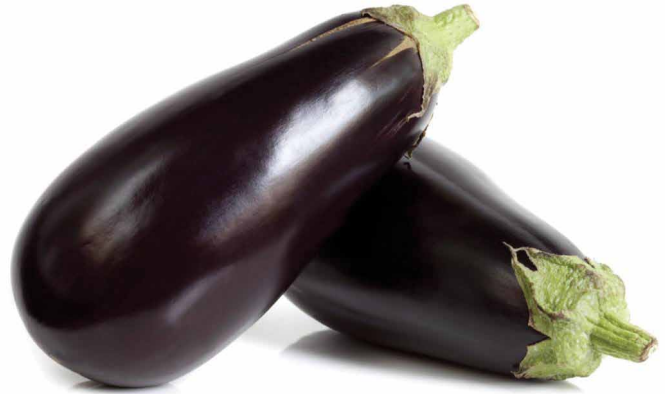
Cucumber consists of two basic compounds, ascorbic acid (vitamin C) and caffeic acid. Cucumber, which provides tropical treatment, is valuable nutritional source that is useful against generally swollen eyes, burns and dermatitis and water retention. In addition, cucumber is used to prevent cancer by anti tumor effect and reduces hormone levels related to body weight, lipid metabolism, obesity.



Zucchini Kabak

Meyveleri bol lifli bir bitki olan kabak, bağırsakları tembel olanlar için tercih edilmesi gereken yiyeceklerdendir. Kabak potasyum, fosfor, kalsiyum, magnezyum, sodyum, demir gibi madensel elementler içerir. Kabak bedeni temizler, sinirleri yatıştırır. Besin değerinin kaybolmaması için kabağı buğuda pişirmek önerilir. Kabak çiğ olarak rendelenip salatalara da katılabilir.

Zucchini, a fruit rich in fiber, is one of the foods that should be preferred by those with sluggish bowels. Zucchini contains minerals such as potassium, phosphorus, calcium, magnesium, sodium, and iron. Zucchini cleanses the body and calms the nerves. To preserve its nutritional value, it is recommended to steam zucchini. Zucchini can also be grated raw and added to salads.



Eggplant Patlıcan

Patlıcan, bilimsel adıyla *Solanum melongena*, Solanaceae familyasına ait olup, ılık iklimlerde tek yıllık, tropik iklimlerde ise küçük bir ağaç şeklinde büyüyen çok yıllık bir kültür bitkisidir.

*Eggplant, which its scientific name is *Solanum melongena*, belongs to the Solanaceae family. It is a one-year culture plant in warm climates and is a perennial culture plant growing in the form of a small tree in tropical climates.*





ÜRETİM



NIĞDE

PRODUCTION



Niğde Tesisi, 2015 yılında Türkiye'nin elma, üzüm ve kayısı gibi birçok meyve ve sebze yetiştiriciliğinde öncü tarım ilimiz olan Niğde'de kurulmuştur. Toplamda 10.000 m² kapalı alana sahiptir. Tesiste bulunan hatta aynı anda 3 değişik meyve veya sebze işlenmektedir. Tesiste 7500 m²'den oluşan 13 adet soğuk hava depomuz bulunmakta ve bu odaların toplamda 20.000 ton kasalı ürün depolama kapasitesi bulunmaktadır. Fabrikanın günlük işleme hacmi ise 225 tondur. Bunun dışında, fabrikaya bağlı iki farklı konumda (Ovacık, Dikilitaş) depolarımız bulunmaktadır. Bunlar da, toplamda 17 adet soğuk hava deposuna sahip olup, 3.180m² kapalı alan içinde 15.000 ton depolama alanına sahiptir.

The Niğde Facility was established in 2015 in Niğde, Turkey's leading agricultural province for the cultivation of many fruits and vegetables such as apples, grapes and apricots. It has a total enclosed area of 10,000 m². Up to three different fruits or vegetables can be processed simultaneously on the facility's production line. The facility has 13 cold storage rooms covering 7,500 m², with a total storage capacity of 20,000 tonnes of boxed products. The facility's daily processing capacity is 225 tonnes. In addition, we have warehouses in two different locations (Ovacık, Dikilitaş) affiliated with the facility. These also have a total of 17 cold storage rooms, with a storage capacity of 15,000 tonnes within a 3,180 m² enclosed area.



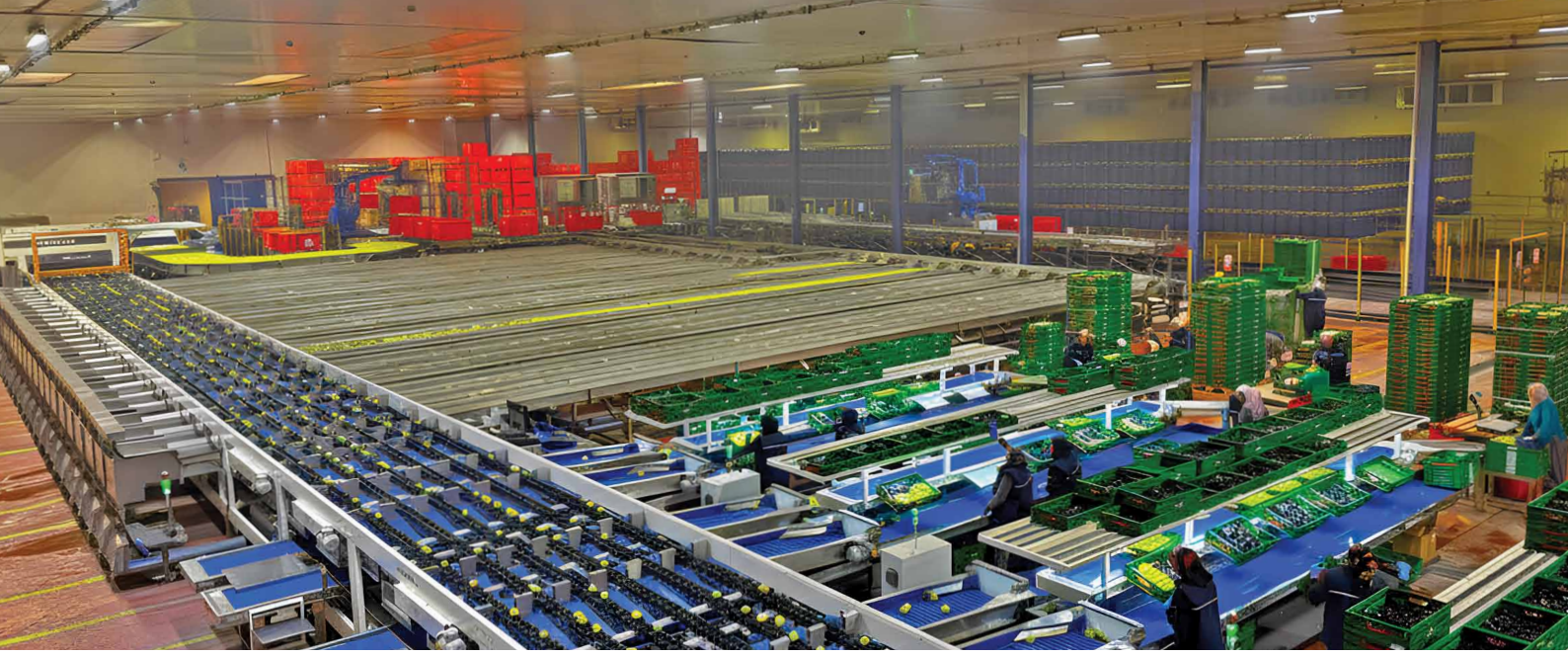


ÜRETİM



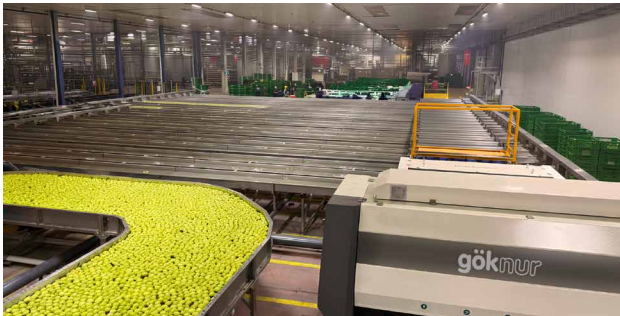
AFYON

PRODUCTION



Afyon Tesisi, 2025 yılında, Türkiye'nin Kiraz, vişne, elma, armut, kayısı, şeftali ve üzüm gibi birçok meyve ve sebze yetiştiriciliğinde öncü tarım ilimiz olan Afyon'da kurulmuştur. Toplamda 17.000 m² kapalı alana sahiptir. Tesiste bulunan hatta aynı anda 3 değişik meyve veya sebze işlenmektedir. Fabrikada 8 adet soğuk hava depomuz, 1360 m², 13.000 ton kapasiteli kasalı ürün depolama alanımız bulunmaktadır. Fabrikanın günlük işleme hacmi ise, 300 tondur. Ayrıca tesisimiz, kapasite bakımından Avrupa'nın en büyük tesislerinden birisidir.

The Afyon Facility was established in 2025 in Afyon, Turkey's leading agricultural province for the cultivation of many fruits and vegetables such as cherries, sour cherries, apples, pears, apricots, peaches and grapes. It has a total enclosed area of 17,000 m². The facility can process up to three different fruits or vegetables simultaneously. The facility has 8 cold storage rooms, covering 1,360 m² and with a storage capacity of 13,000 tonnes. The facility's daily processing capacity is 300 tonnes. Furthermore, the facility is one of the largest in Europe in terms of capacity.





ÜRETİM



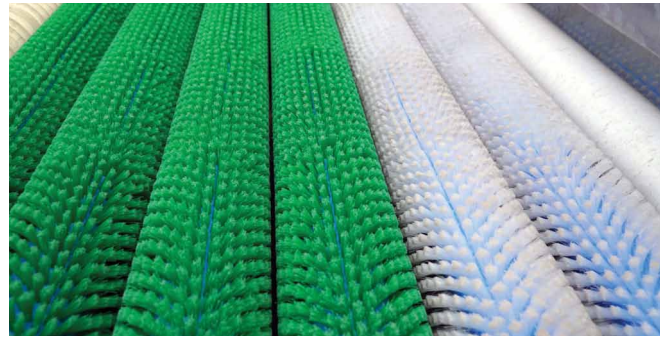
ADANA

PRODUCTION



Adana Tesisi, 2015 yılında, Adana Organize Sanayi Bölgesinde, nar ve narenciye meyvelerinin yetiştirildiği, Türkiye'nin en büyük meyve havzalarından birinin içerisinde kurulmuştur. 21.500m² içerisinde 14.000 m² kapalı alana sahiptir. Tesisimizde 9 adet soğuk hava deposu bulunmakta olup, 5.000 ton narenciye, 10.000 ton nar depolama kapasitesine sahiptir. Günlük olarak taze meyve ve sebze işleme kapasitesi 150 tondur. Bunların haricinde, işletmenin 3200m² kapalı alanında enjeksiyon kasa üretim alanı bulunmaktadır.

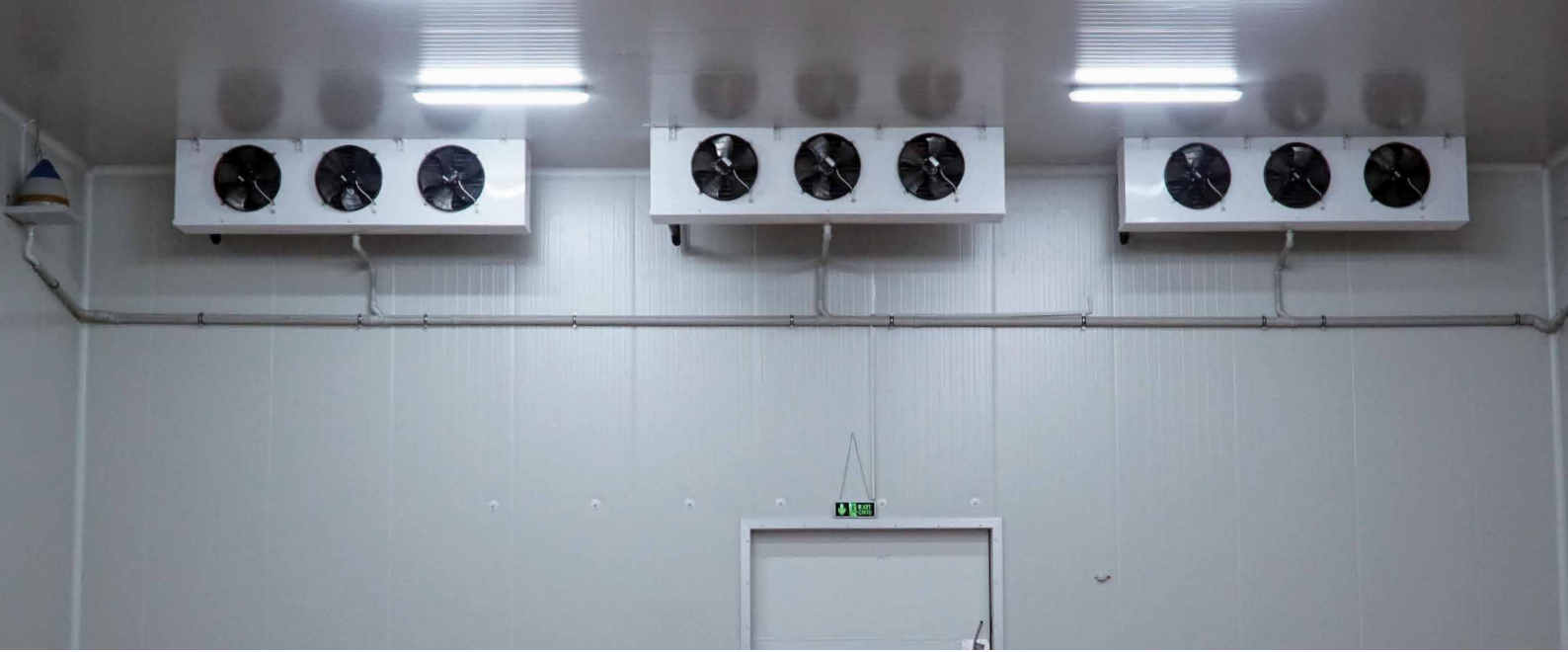
The Adana facility was established in 2015 in the Adana Organised Industrial Zone, within one of Turkey's largest fruit-growing regions, where pomegranates and citrus fruits are cultivated. It covers an area of 21,500m², with 14,000m² of enclosed space. The facility has 9 cold storage units with a storage capacity of 5,000 tonnes of citrus fruits and 10,000 tonnes of pomegranates. The daily processing capacity for fresh fruit and vegetables is 150 tonnes. In addition, the facility has a 3,200 m² enclosed area dedicated to injection moulding production.



**SOĞUK
HAVA DEPOMUZ**

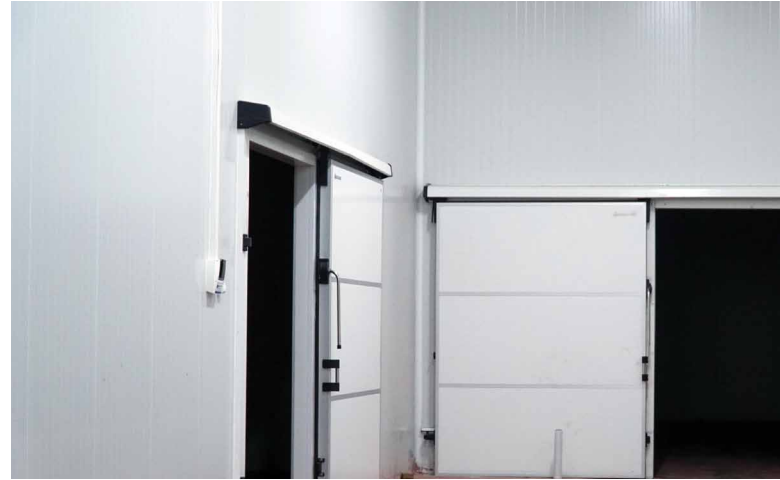


**COLD
STORAGE DEPOT**



Kaliteli üretim kadar önemli bir süreç daha varsa bu da yaş meyve ve sebzelerin tüketiciye ulaşana kadar ki saklama ve muhafaza koşullarıdır. Dış ortamdan tamamen izole edilmiş, dünya standartlarındaki soğuk hava depolama sistemimiz sayesinde ürettiğimiz yaş meyve, sebze ve narenciyeleri dünyanın dört bir yanına güvenle ihraç ediyoruz.

If there is an important process as much as quality production, this is the storage and storage conditions of fresh fruits and vegetables until they reach the consumer. Thanks to our world-class cold storage system, which is completely isolated from the outside, we export fresh fruits, vegetables and citrus safely all over the world.





ÜRETİM DÖNEMLERİ



PRODUCTION PERIODS



göknur

Erler Mahallesi 2716. Cadde No:11 ETİMESGUT / ANKARA / TÜRKİYE



+90 312 227 81 40-41-42-43-44-45



info@goknur.com.tr



www.goknur.com.tr